

MIETE

GEWERBEFLÄCHE: LÜNSEEFABRIK

B&B
Immobilien

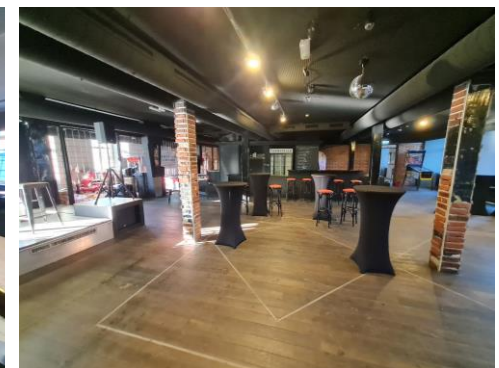
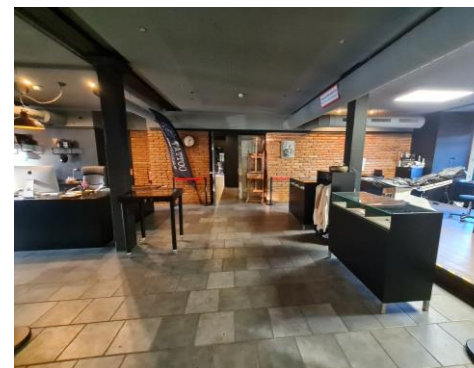
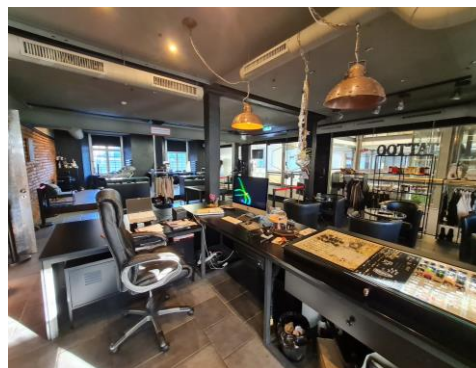
Wir für Sie

Daten

Ort: Bürs
Stockwerk: 1. OG
Gewerbefläche: ca. 613,91 m²
Kundenparkplatz: vorhanden
Übergabe möglich ab: Jänner 2023

Kosten

Miete inkl. BK: € 3.000,00
Kautions: € 14.430,00
Provision: € 10.341,00



Laura Klauser

